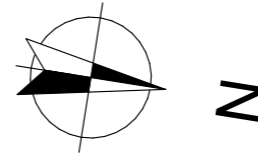


# LES BORÉALES

DE SAINT-PRYVÉ



**Valloire Habitat**

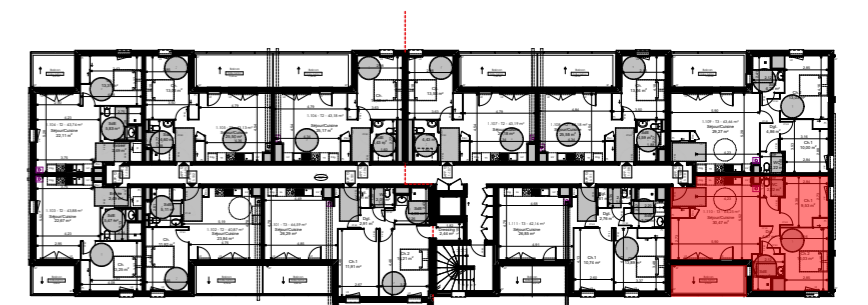
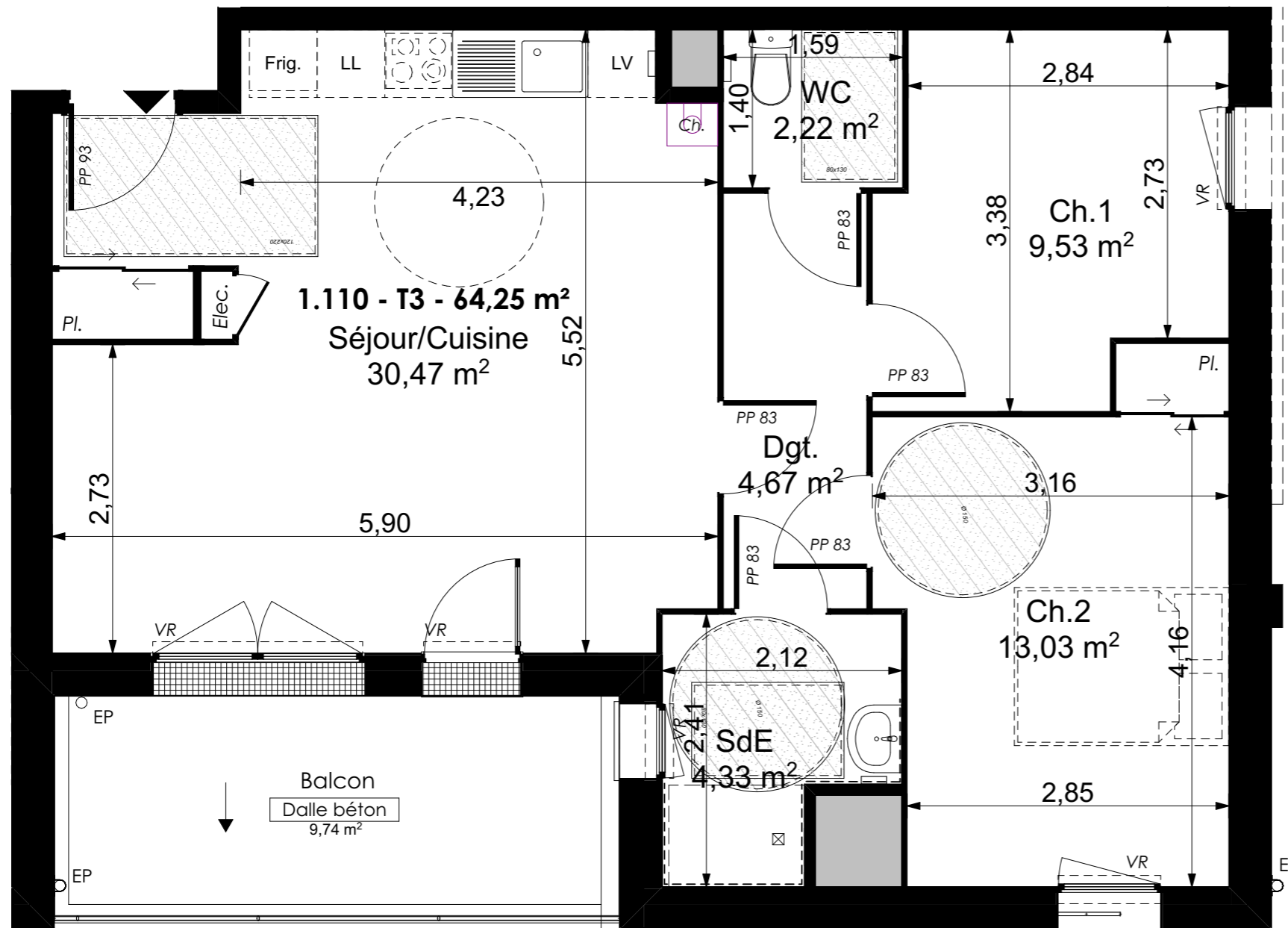
Groupe ActionLogement

28 bis rue du Gros Raisin  
45750 SAINT-PRYVE-SAINT-MESMIN

Les BoRéales de Saint-Pryvé

**TYPE T3 - LOGEMENT 1-110**  
R+1

Séjour/Cuisine		30,47 m <sup>2</sup>
Dgt		4,67 m <sup>2</sup>
WC		2,22 m <sup>2</sup>
SdB		4,33 m <sup>2</sup>
Ch. 1		9,53 m <sup>2</sup>
Ch. 2		13,03 m <sup>2</sup>
Total surfaces habitables		64,25 m <sup>2</sup>
Annexes	Surf. Utile	
<b>Balcon</b>		<b>9,74 m<sup>2</sup></b>
Total surfaces Annexes		9,74 m <sup>2</sup>
TOTAL SURFACES		73,99 m <sup>2</sup>



15/11/2022

Indice C

Ech : 1:50

0.00 0.50 1.00 2.00 3.00

